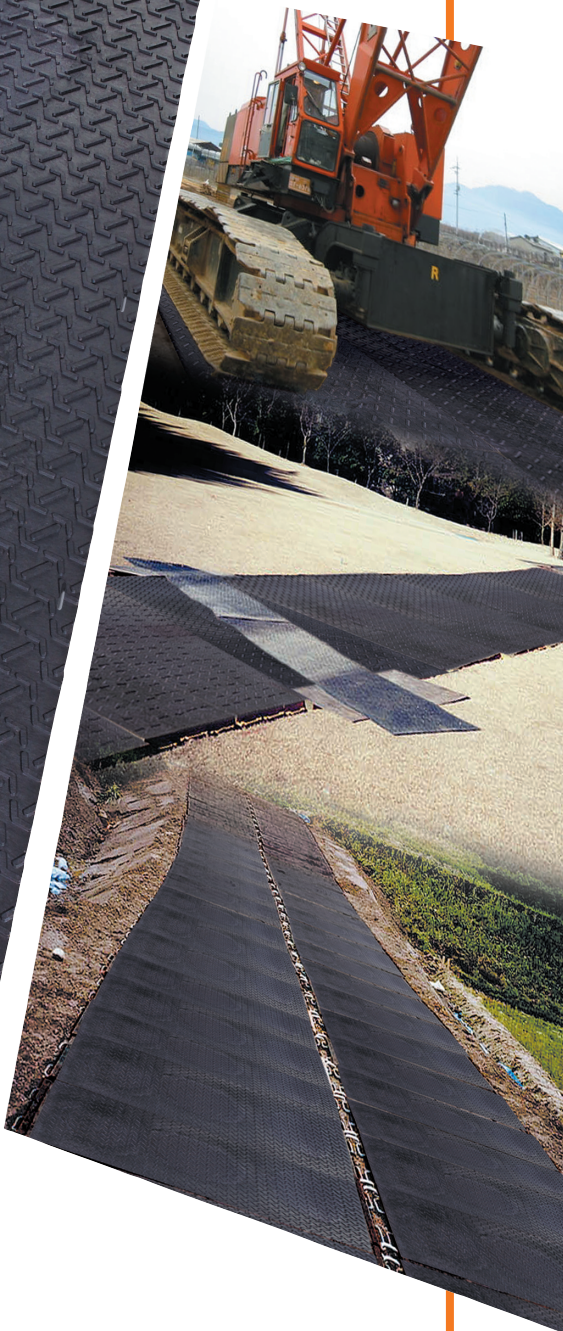
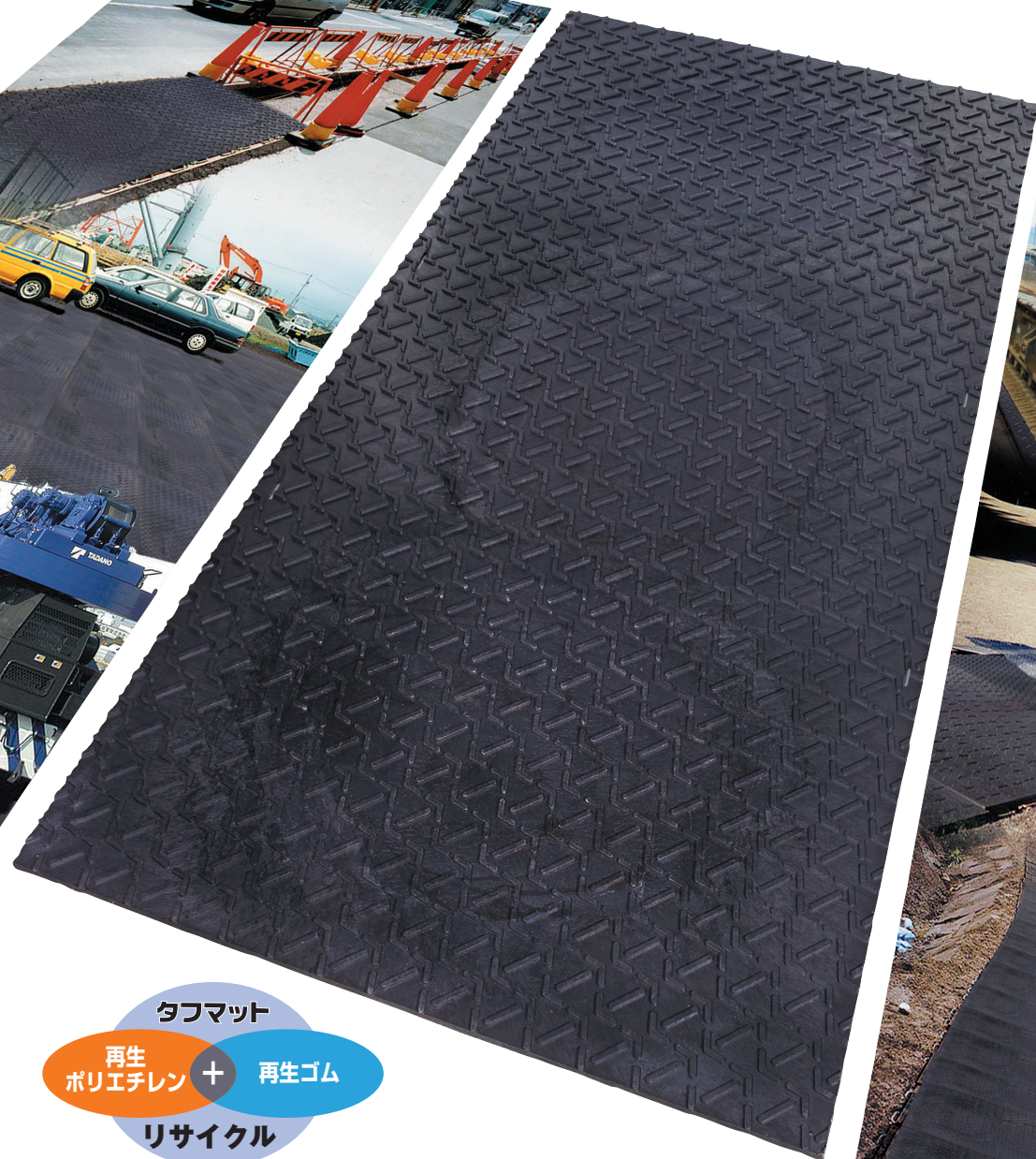


再生ゴム混合
ポリエチレン製
安全敷板

タフマット

《 特許出願中 2006-227883 》

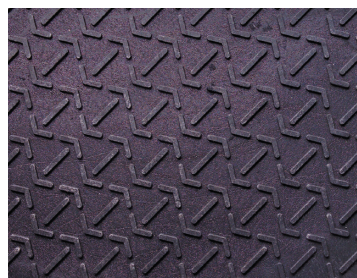
建設・工事現場他、幅広い用途の
ニュータイプ安全敷板



タフマット

再生
ポリエチレン + 再生ゴム

リサイクル



**タフマットは、
現場で扱いやすい！**

耐圧強度に優れ、滑りにくいなど
数多くの特長があります。

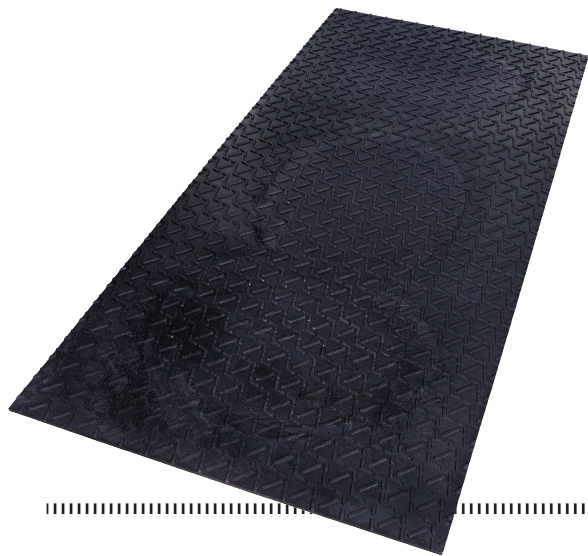
また、軽量なので取り扱い・移動が容易な
再生ポリエチレンに再生ゴムを混合した環境対応製品です。

再生ゴム混合ポリエチレン製安全敷板

タフマット

特許出願中 2006 - 227883

建設現場等における安全・環境対策製品として、
下地養生や地盤確保等の分野に活用いただけます。



特 長

環境対応製品

再生ポリエチレンに再生ゴムを配合した環境対応製品です。

滑りにくい

一般再生ポリエチレン製敷板と比べて、滑りにくく、耐圧強度に優れています。

作業効率向上

軽量（40kg）なので、運搬が容易。作業効率の向上に貢献します。

割れにくい

柔軟性があり下地になじみやすく、割れにくくなっています。

用 途

● 建設・工事現場

作業用通路、路面養生、作業資材置き場など

● 造園・公園

ゴルフ場（コース芝養生）、グラウンドへの工事車両タイヤ痕養生など

● イベント関連

イベント時の仮設駐車場、機材搬入時の床養生など

● 運送関連

トラック出入りの舗装養生、荷台養生、荒地への乗入れなど

● 一般関連

未舗装個人駐車場など

品質性能試験結果

1 圧縮特性試験 JIS K 7181

結 果	2750トン／平方メートル
	圧縮強さ 27.0MPa

2 曲げ特性試験 JIS K 7171

結 果	曲げ強さ MPa：14.4
	曲げ弾性率 MPa：475

3 滑り抵抗試験 ASTM E-303

比 較	タフマット	一般再生ポリエチレン	鉄 板
乾燥状態	結果 100	90	65

仕 様

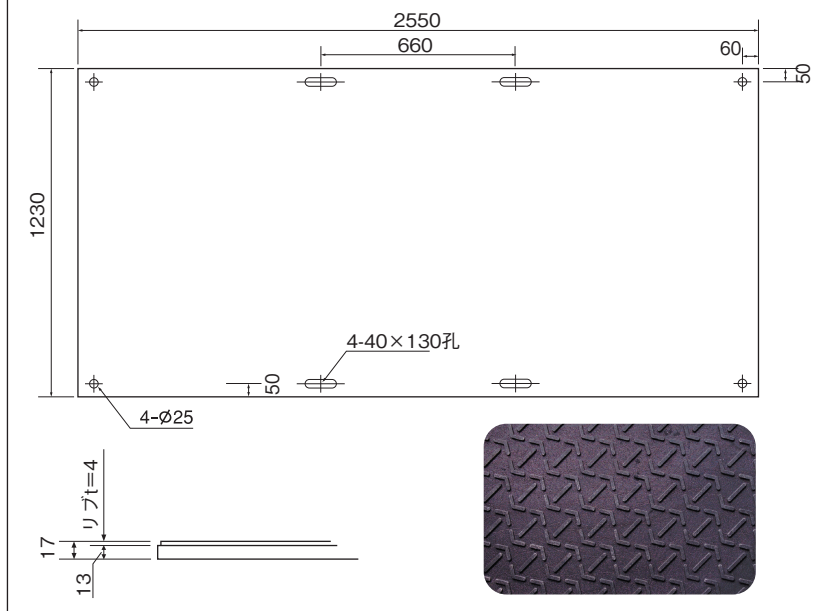
- 材質／再生ポリエチレン＋再生ゴム
- 標準寸法／
幅1230×2550×基盤厚さ13mm（＋編目4mm）
- 標準重量／40kg
- 耐荷重／最大車輛重量80t
- 穴径／丸穴25mm・長穴40×130mm
穴数／四隅丸穴4・長穴4

※樹脂成型のため、仕上がり寸法には若干の許容差があります。

⚠ 注意

タフマットは、下記事項の取り扱いをしないでください。
* クレーンのアウトリガー用敷板としての使用
* ブリッジや穴のふたとしての使用

寸法図



[代 理 店]